

INFORMATION OM BILBROTT OCH BOSTADSINBROTT

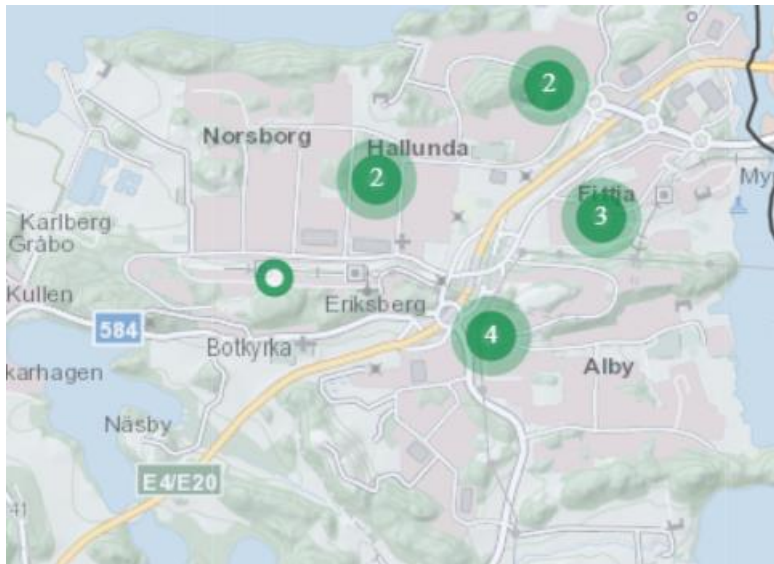
Inbrott i Botkyrka aug(1-31) 2021

I aug var det totalt 20 st. inbrott/inbrottsförsök i Botkyrka fördelade enligt följande tabell.

Tillvägagångssättet vid inbrott i lägenhet är att ytterdörren till lägenheten brutits upp och vid villainbrotten är det oftast via altan/balkongdörren som gärningspersonen har tagit sig in. Antingen genom att ha brutit sig in eller att dörren står lite på glänt och gärningspersonen har gått in medan övriga i huset har sovit.

0823 Stöld genom inbrott i garage, bensinstation, bilverkstad	3
0825 Stöld genom inbrott i källare, vind	8
0857 Försök till inbrott från villa/radhus	1
9801 Fullbordat inbrott i villa/radhus	2
9802 Fullbordat inbrott i lägenhet	6

Inbrotten har skett på följande platser.



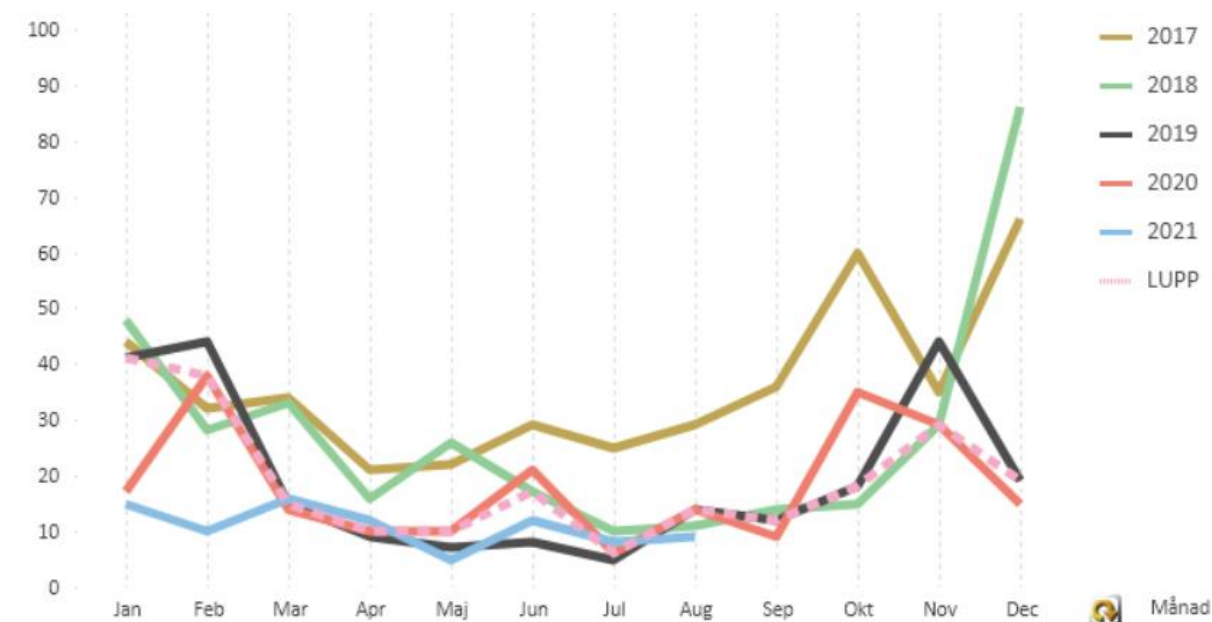
Punkterna visar inte exakta platser men ger en bra bild på hur fördelningen ser ut över Botkyrka. Det är en koncentration av lägenhetsinbrott och villa inbrott i Norsborg/ Hallunda Fittja och Alby under sommaren. Dock under nivå från tidigare år. Bilden visar juli och augusti.

Bostadsinbrott och försök - jämförelse med tidigare år.

Denna graf visar endast bostadsinbrott, både fullbordade brott och försök.

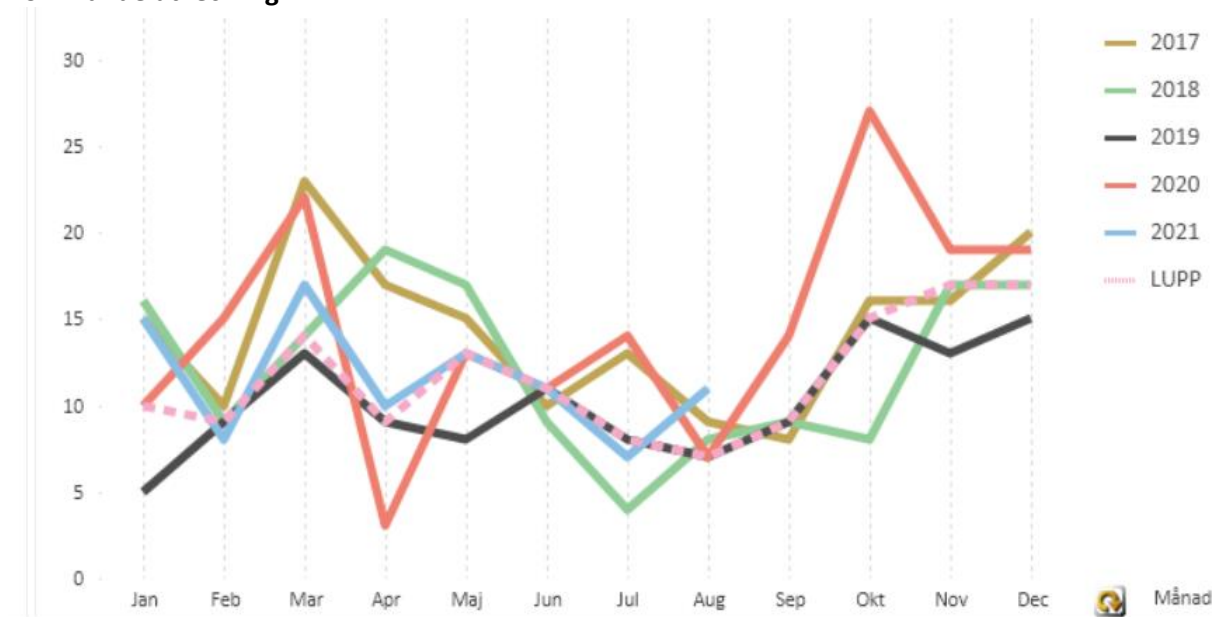
Jämförelse med tidigare år när det gäller bostadsinbrott samt försök så ligger vi under tidigare år.

INFORMATION OM BILBROTT OCH BOSTADSINBROTT



Källare, vind och garageinbrott – jämförelse med tidigare år

Denna graf visar källare, vind och garage-inbrott. Dessa inbrott har ökat under aug. Vi får se kommande utveckling.





INFORMATION OM BILBROTT OCH BOSTADSINBROTT

Viktigt att komma ihåg

Vid pågående inbrott ska anmälan till polisen gå före allt annat. Varje minut är dyrbar om polisen ska kunna ta tjuven på bar gärning.

Förebyggande åtgärder mot inbrott

Fönsterlås eller låsbart handtag på marknära fönster och altandörrar bör alltid finnas. Brytskydd på entrédörrar och altandörrar är viktiga brottsförebyggande åtgärder på villor och radhus. **Gör vad ni kan för att försvåra för tjuven.**

Det är sen viktigt att informationen om bostadsinbrott förs vidare inom alla bostadsområden. Det är vanligt att tjuvarna gör inbrott samtidigt i flera näraliggande bostadsområden. Tips o annat lämnas till 11414 eller via polisens hemsida, **polisen.se**.

Bättre skalskydd, dvs. lås, brytskydd på dörren, fönsterlås eller låsbart handtag och larm håller inbrottstjuvarna borta. **Enbart larm är bra, men tyvärr inte tillräckligt.**

OBS! EN FUNGERANDE GRANNSAMVERKAN GÖR SKILLNAD!
Dags dato har vi 324 grannsamverkansområden i kommunen.

Bilbrott i Botkyrka

Antalet anmälningar gällande bilbrott ligger på den högsta nivån någonsin. Några färre än juli månad. Vanligast är att stölderna sker från flerbilsparkeringar under nattetid men även från andra platser och tider.

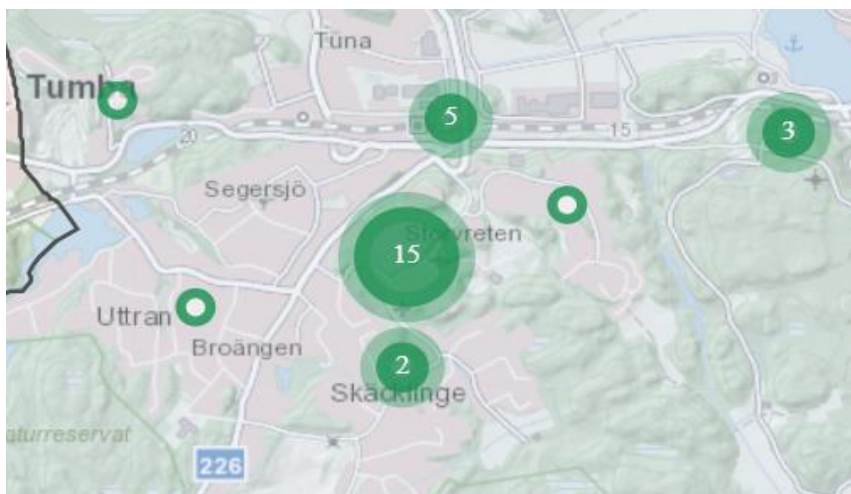
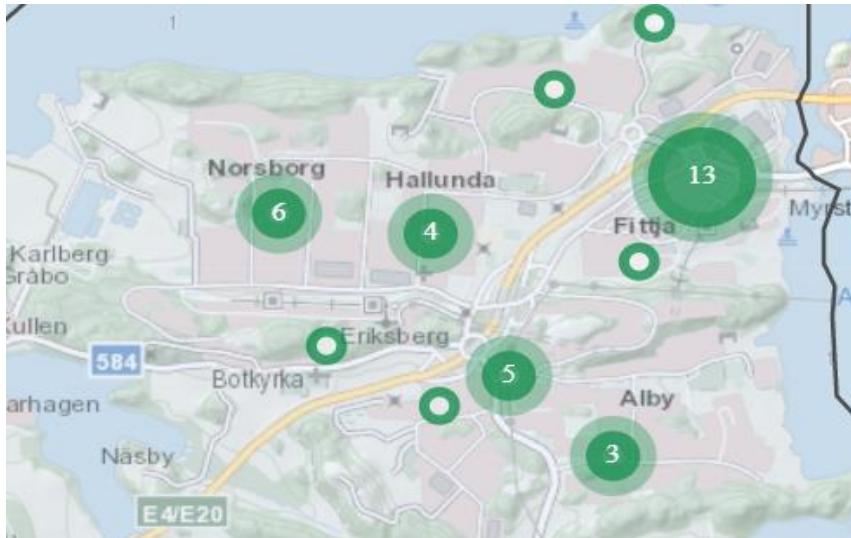
0802 Tillgrepp av motordrivet fortkäffningsmedel, fullbordat biltillgrepp	4
1201 Skadegörelse, på motorfordon	14
9827 Stöld ur eller från motordrivet fordon, släpfordon och husvagn (ej motorredskap), av fast interiör/ex...	28
9828 Stöld ur eller från motordrivet fordon, släpfordon och husvagn (ej motorredskap), av endast andra f...	27

Det är i kategorin "stöld ur och från motordrivet fordon, släpfordon och husvagn(ej motorredskap), av fast interiör/exteriör, eller stöld av både fast interiör/exteriör och andra föremål" som stölder av katalysatorer och rattar och andra bildelar ligger under.

Det är ett ökande problem i hela Sverige där stöld från fordon av bildelar ökat markant medan villa och längenhetsinbrotten sjunkit markant. Man riktar in sig på en ny brottstyp.

INFORMATION OM BILBROTT OCH BOSTADSINBROTT

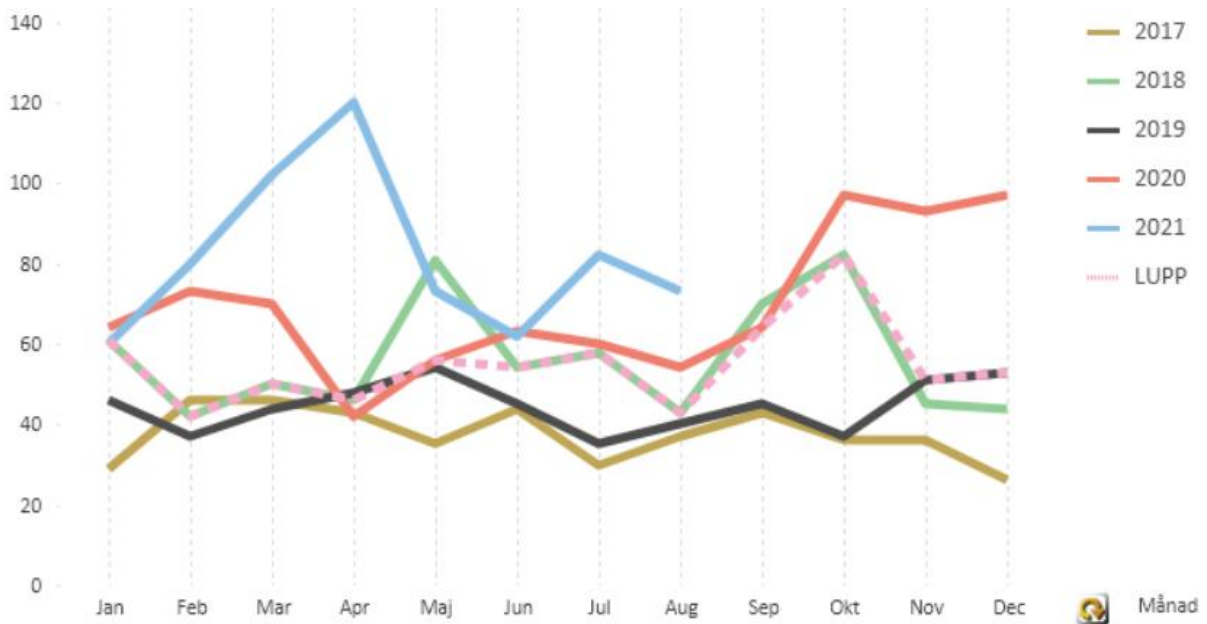
Bilbrotten har skett på följande platser.



Dessa platser är brotten koncentrerade till: Norra Botkyrka och kring Storvreten

Bilbrott – jämförelse med tidigare år

INFORMATION OM BILBROTT OCH BOSTADSINBROTT



Som grafen visar är det en stor uppgång i anmälda bilbrott hittills i år. Ökningen vi ser består främst av stölder av fasta delar från bilen till exempel katalysatorer, rattar och andra interiördelar. Efter att stölderna har gått ner till närmare normala nivåer under juni har de igen ökat till de högst noterade nivåerna under juli månad sett till tidigare år.

Förebyggande åtgärder mot bilbrott och framförallt katalysatorstölder.

Det finns flera åtgärder du kan göra för att försvåra för tjuven. Ett tips är att parkera bilen i ett garage eller på ett upplyst ställe.

Ett annat råd är att installera ett lutningslarm. Eftersom bilens ena sida höjs upp med en domkraft aktiveras då detta larm. Det kan skrämja tjuven samt tillkalla uppmärksamhet.

Ett tredje tips är att montera ett skydd (CatLoc) över katalysatorn i syfte att försvåra och förlänga tiden som en gärningsperson måste tillbringa under bilen. Detta gör att chansen att gärningspersonen blir upptäckt ökar avsevärt.

SMARTDNA-märkning av stöldbegärliga bildelar underlättar spårning av stöldgods.

2021-09-01

Björn Johansson, Kommunpolis Botkyrka
bjorn.johansson@polisen.se